

Visite du CRBS avec les élèves de première et terminale STL spécialité Biotechnologies Mardi 11 avril 2023

Nous sommes partis du lycée Schuman en début d'après-midi pour rejoindre Strasbourg afin d'y visiter le Centre de Recherche en Biomédecine de Strasbourg (CRBS) situé à côté du nouvel hôpital civil.



Nous avons été reçus par le directeur du centre **Dr Luc DUPUIS** qui nous a brièvement présenté le CRBS.

Le bâtiment appartient à l'UNISTRA et les laboratoires dépendent de l'INSERM ou du CNRS.

Le CRBS est une structure fédérative unique, installée en 2020, qui regroupe 10 laboratoires publics de recherche médicale et en sciences du vivant, les unités de recherche (UMR). Ces 10 laboratoires sont réunis dans des locaux adaptés à la recherche translationnelle en biomédecine, du fondamental à l'appliqué.

À l'échelle du bâtiment, la mutualisation des équipements de recherche spécifiques met en lumière le caractère collectif innovant d'une science ouverte.

Les chercheurs, ingénieurs, techniciens qui font partie de l'UMR1118 (unité mixte de recherche) travaillent sur la maladie de Charcot ou sclérose latérale amyotrophique (SLA). Luc DUPUIS dirige cette UMR. <https://www.u1118.inserm.fr/>

Nous avons fait trois groupes pour la visite.

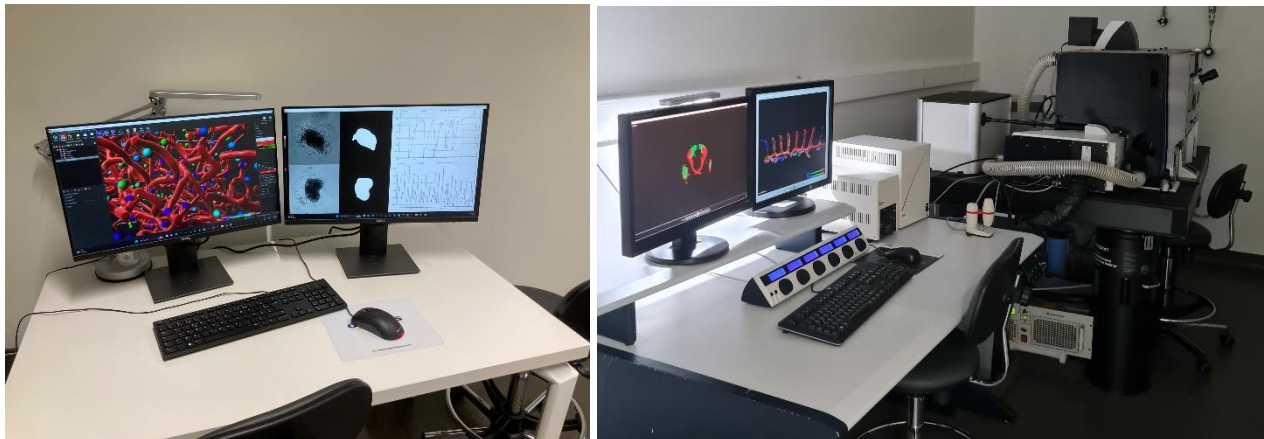
Tout d'abord, **Sylvie GROSCH** (ingénieur de recherche) nous a fait visiter les laboratoires de l'UMR1118.

Nous y avons vu du matériel de pointe pour faire de l'histologie (microtome, cryotome-cryostat...), de l'immunohistochimie, des western blot, des thermocycleurs, du matériel de biologie moléculaire...

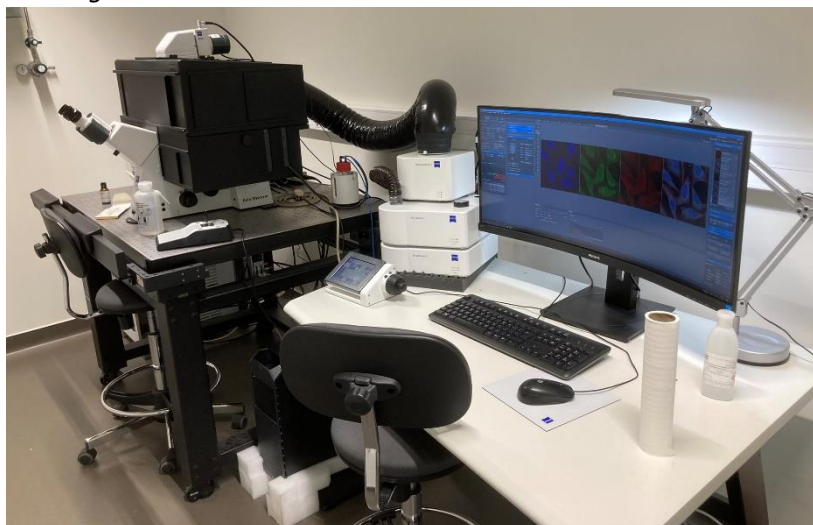
Elle nous a expliqué le mode de fonctionnement du laboratoire.



Ensuite, **Pascal KESSLER** (responsable opérationnel) nous a fait découvrir la plateforme d'imagerie. Celle-ci fait 350 m² au total. Nous y avons vu des microscopes de haute technologie (microscope à champ large, microscope confocal, 3D...) <https://crbs.unistra.fr/plateformes-scientifiques/imagerie/systemes-a-disposition-et-techniques>



Traitement et analyse 3D d'images



Microscope confocal Zeiss LSM 800

Ces appareils sont mis à disposition des chercheurs du centre, ils passent par une plateforme de réservation.

Enfin, nous avons échangé avec **Stéphane DIETERLE** (assistant ingénieur) sur les métiers de la recherche. Il nous a parlé de son parcours (bachelier STL BGB, BTS Biotechnologies, Licence professionnelle en Biotechnologies...). Il nous a expliqué comment fonctionne la recherche publique en France. Ces échanges ont été très enrichissants pour les élèves.



Nous remercions chaleureusement tous les intervenants qui ont fait de cette visite un moment particulier et très instructif pour les élèves de STL BT du Lycée Robert Schuman.